



Apicultura i Al·lèrgia

Estructura del Fibló

- El fibló i el verí de l'abella és la defensa de la unitat funcional que és l'arna
- Altament eficaços per a aquesta funció.
- la punta d'aquest fibló compta amb dos estructures paral·leles dinàmiques
- La seva estructura nerviosa segueix bombejant verí fora del cos de l'abella
- Glàndules amb feromona d'alarma (isopentil) augmentant l'agressivitat de la colònia



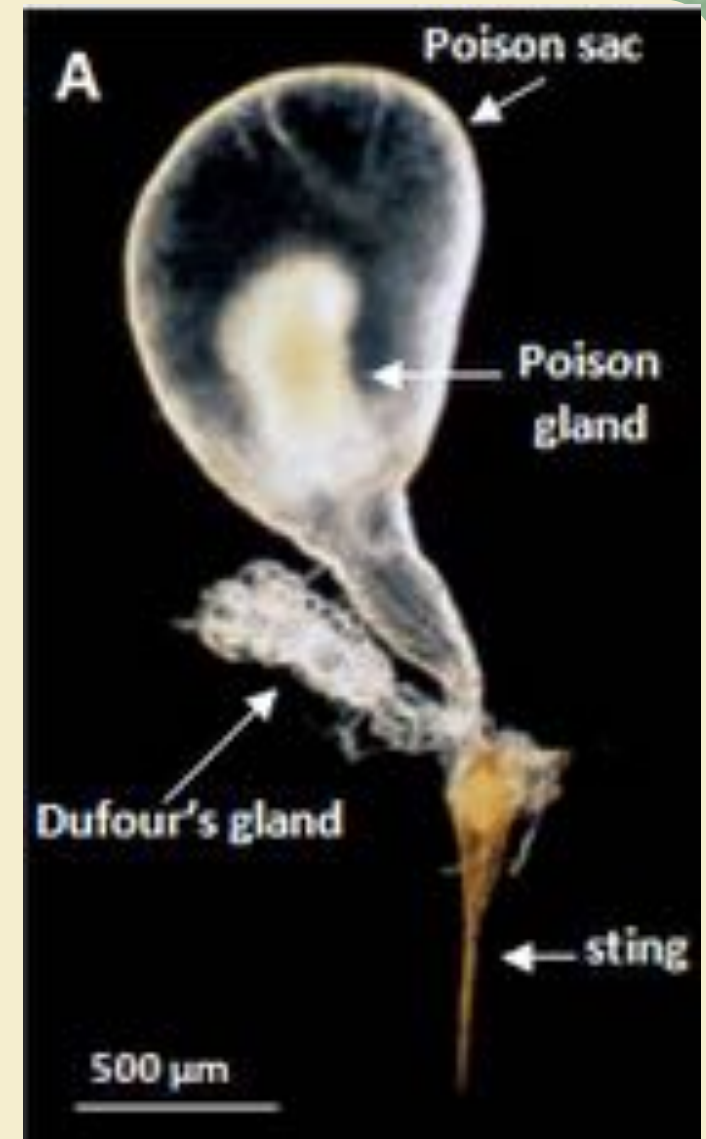
Estructura Glandular del Fibló

G. Tubular
G. Sinuoses → APITOXINA

G. Dufour marcatge (seguretats, ou...)

G. Koschevnikov Gestió de Recursos

G Nasonov Reclutament



Composició Verí Abella



Verí d'Abella. 90 - 300 µg

Melitina
(50 - 75%)



FosfolipasaA₂



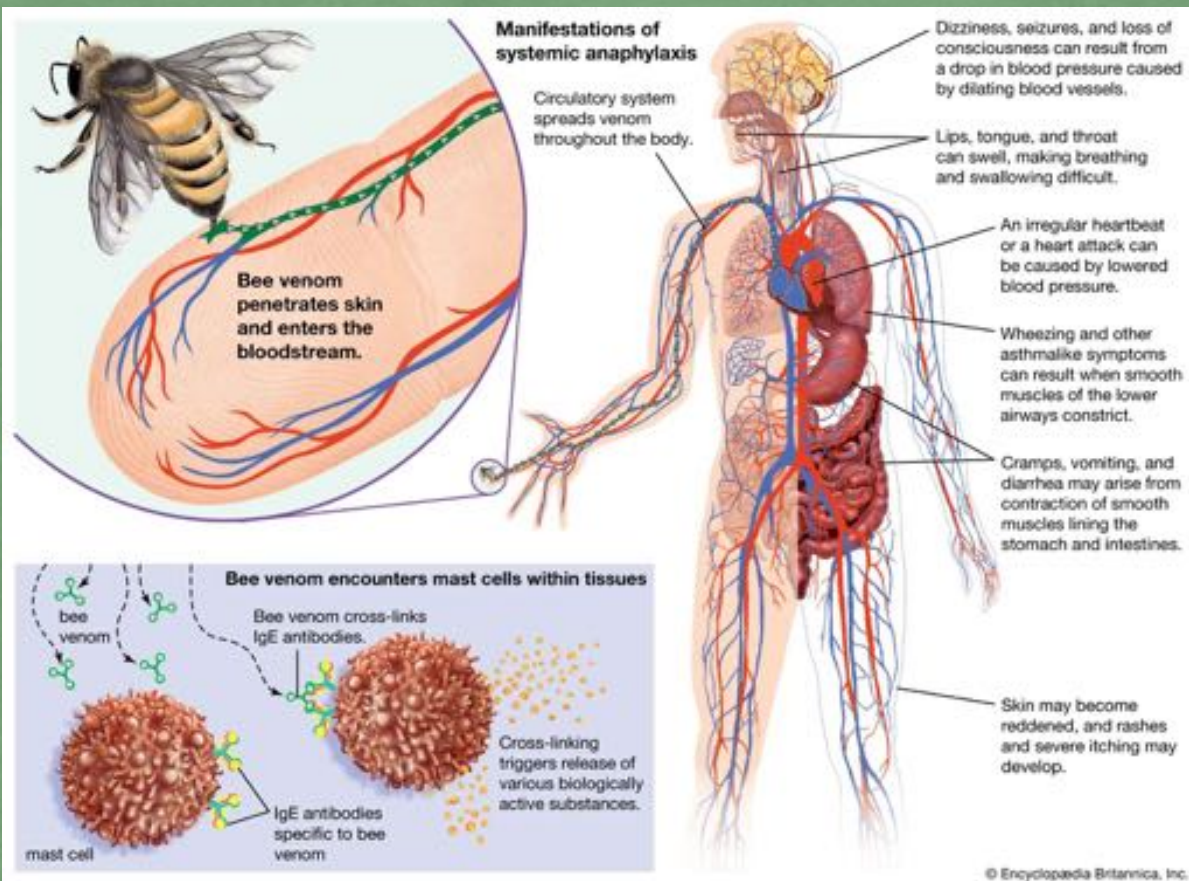
Citotoxicitat

La composició pot variar **estacionalment (estiu)** (O Connor et al., 1978).
proporcional edat obrera
flors freqüentades (King et Valentine 1987).

Apis mellifera mellifera 147 µg. /min

Apis mellifera africana 94 µg. /min

Més perill africanitzades per picades múltiples que per toxicitat del seu verí.



Reacció anormal del nostre sistema defensiu.

No es desenvolupa al·lèrgia a la primera picada.

Diferents graus:

Picors

Malestar general

Dificultat per respirar,

Marejos

Hipotensió

Cianosi

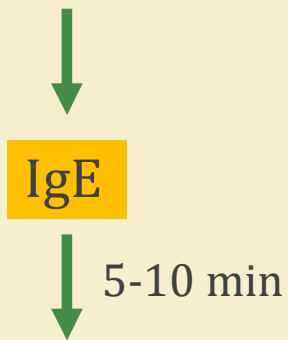
Coma

Mort

Què és una Al·lèrgia

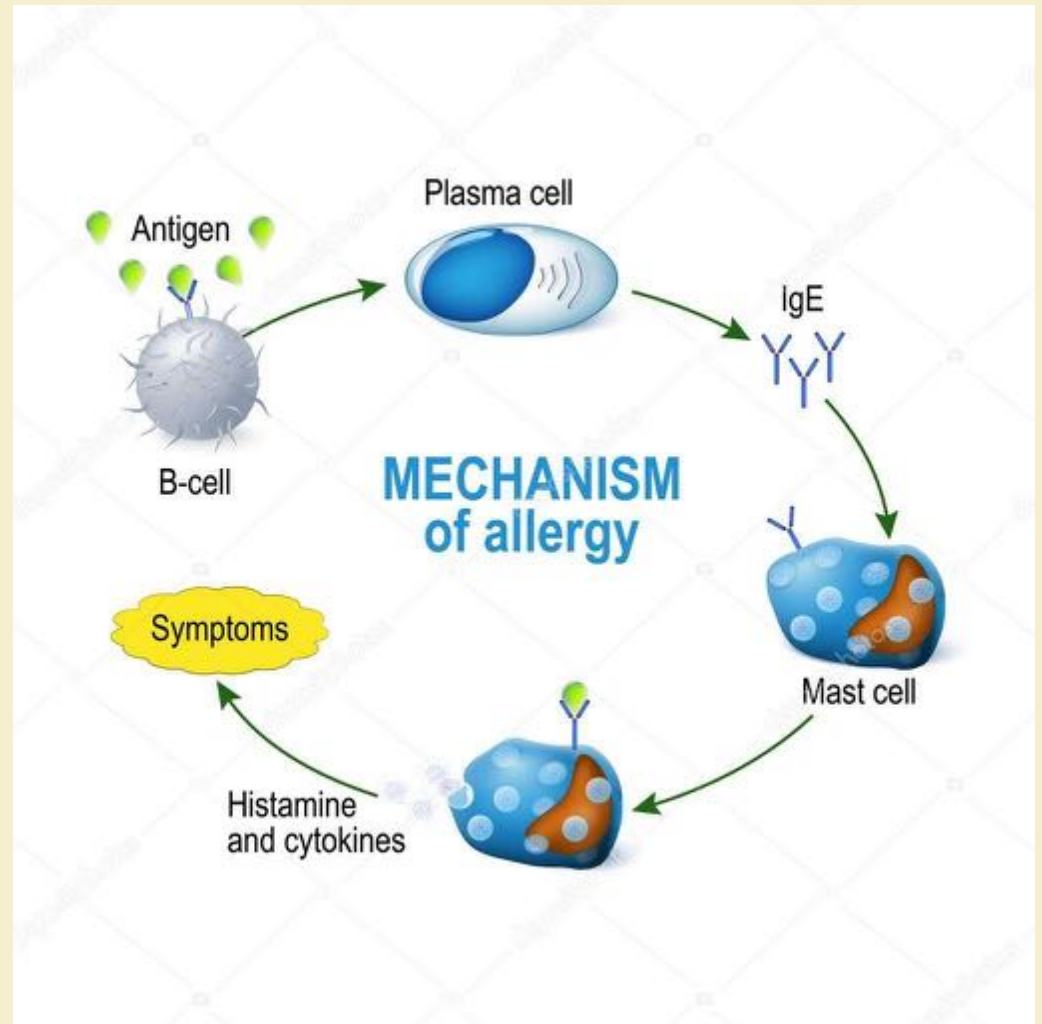
¿Com actua l'al·lèrgia?

- Primera picada verí d'abella
- El nostre cos fabrica Ac IgE.
- Futures picades



SIMPTOMES

Resposta individual



Picada d'abella: què ha de saber l'apicultor

Picadura aïllada: Sense reacció o < 10 cm.

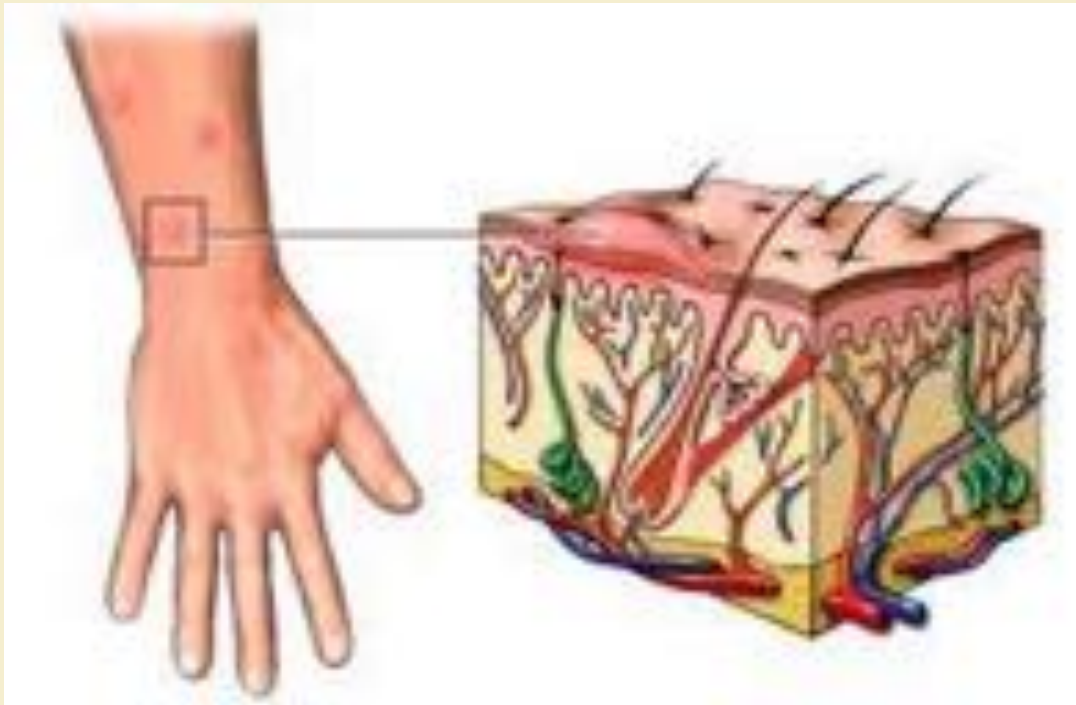
Reacció local gegant: Inflamació $>$ de 10 cm.

al·lèrgia?

Reacció sistèmica o anafilàctica.



Reacció cutània normal



< 10 mm

Reacció Cutània Local Augmentada



Reacció Local Cutània

Reaccions lleus:

Una ronxa < 10 cm que desapareix al cap de poques hores.



Reacció moderada:

Dura de 2 a 10 dies. < 10 cm.

No implica al·lèrgica greu properes picades.

Reacció és cada vegada més intensa.



Reaccions locals extenses

Ronxa, >10 cm per >24 hores.

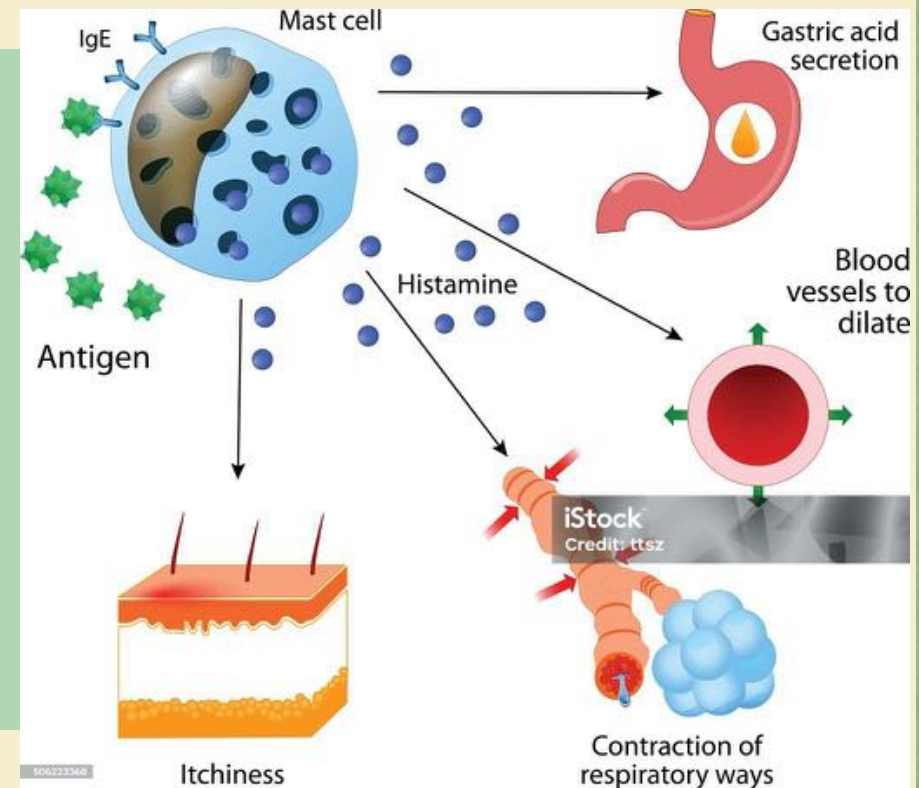
Picor, enrogiment i enduriment.

Reaccions generalitzades (menys del 5%).



Reacció al·lèrgica sistèmica

1. Grau 1: urticària, pruija, malestar, ansietat
2. Grau 2: opressió toràcica, nàusea, vòmit, diarrea
3. Grau 3: dispnea, disfàgia, presíncop
4. Grau 4: hipotensió, col·lapse, cianosi
5. Mort



Picada d'abella: què ha de saber l'apicultor

Reacció sistèmica o anafilàctica:

Incidència de 21/100.000 habitants/any
Mortalitat menor de 1%

Principals factors de risc de mort

beta bloquejants

IECAS

Homes > 50 anys



Picadura múltiple >50 picades:

EFFECTE TÒXIC

Afectació Òrgans fetge ronyons cervell...

Shock

Coma

Mort

DOSI LETAL

Centenars - milers de picades

Idiosincràsia personal

Edat, Pes, Sexe

Malalties associades

Medicació habitual

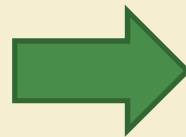


Toxicitat vs Hipersensibilitat

Al·lèrgia tipus I: Una sola picada. Aparició immediata. No dosi dependent

Toxicitat: 200 i 1000 picades. Aparició més tardana. Dosi dependent

Hemòlisi intravascular,
Dificultat respiratòria,
Disfunció hepàtica,
Rabdomiòlisi
Insuficiència renal aguda
Lesió miocàrdia,
Col·lapse



ABELLA AFRICANA



Apis mellifera scutellata



Al·lèrgia a himenòpters

- Dos primers anys d'apicultura o > 50 picades
- Rar que aparegui >10 anys d'apicultura
- Picades de primavera
- Dessensibilització natural és possible
- Familiars d'apicultors i no professionals propers
- La majoria de morts (>60%) a la primera hora de la picadura.
- 80% morts una sola picada (cap, coll o gola.)
- EUA 22 morts/any

Sospita anafilaxia (no cal tots els símptomes)

Molèsties anormals immediates a la picada.

Malestar general, pruija mans, peus, genitals, cap.

Erupció extensa de la pell o a distancia (ulls, llavis)

Dispnea, afonia, dificultat per empassar

Debilitat extrema incapacitat per estar dret



PRECISA ATENCIÓ MEDICA URGENT

Sospita Anafilaxis



Deixar l'apicultura si es possible

Augmentar mesures de protecció personal

Saber què fer en cas de picada

No apiterapia

Vacunació (immunoteràpia).



**Mesures
Preventives**

•FASE 1: Reacció local >10 cm

1. Fred local
2. Antihistamínics tòpics
3. Antihistamínics orals (tarda 30 min)

•FASE 2: Aparició d'Edema >10 cm

1. Corticoides orals Prednisona 30 mg. 3 - 5 dies (tarda 10 min)
2. Consulta Metge, analítica per valorar risc futur (vacunes?)

•FASE 3: Aparició Síntomes d'anafilaxia

1. Avisar trasllat Urgent a Hospital

•FASE 4: Asfixia

1. Adrenalina IM, actua de forma immediata reverteix els símptomes molt ràpid. (excepte B-Bloquejants i IECAS)



Tractament

Maneig Autoinjector Adrenalina

1. Treure el tap protector a la part superior
2. Recolzar el dispositiu cara anterolateral cuixa
3. Pressionar fort, fins sentir un click, aguantar 10 seg. la pressió
4. Massatge 10 segons amb la mà

Anar SEMPRE a Urgències, encara hagi millora.

Si no hi ha resposta, repetir la dosi en 5-15 minuts.

Els apicultors amb risc de presentar anafilaxi han de portar sempre un AUTOINJECTOR D'ADRENALINA



Adreject® 0.3 mg i Adreject® 0.15 mg
EpiPen® 0,3 mg i EpiPen® Jr. 0,15 mg



QUAN FER-HO SERVIR?

Només a persones amb antecedents o risc conegut d'anafilaxia

Autoinjector dissenyat per us no professional

En cas de **PICADA** atenció als símptomes

Mareig, Dolor abdominal
Micció involuntària,
Dispnea, sibilàncies, taquicàrdia, pols dèbil,
Enrogiment generalitzat
Sibilàncies respiratòries
Edema, urticària (cap, mans i peus, genitals)
Sensació de cos estrany, dificultat per empassar,
Vòmits Diarrea,
Síncope



Molta precaució en cas de cardiopatia, hipertiroidisme, diabetis, hipertensió arterial o embaràs.

Caducitat 12 a 24 mesos Sensible a la llum No refrigerar, no congelar, no >25°C

Cal abandonar l'Apicultura?

Si fins 2 mesos d'inici vacuna i arribar a la dosi de manteniment

Qui es candidat a Immunoteràpia?

Apicultors amb reacció al·lèrgica sistèmica moderada-greu

Es cura?

El 95% no reaccions amb futures picadures



Immunoteràpia

Diagnòstic tècnica de prick i la intradermoreacció

ANALÍTICA

DD origen al·lèrgic o tòxic. (IgE)
Reacció creuada altres himenòpters



Candidat
Immunoteràpia

Fase de inici: dosi creixent fins 100-200 mcg durant 2 mesos

Fase de manteniment: 200 mcg / 4-6 setmanes durant 5 anys

+
Avaluació
Clínica/analítica

Control
Immunòleg

Autoinducció picades

Picades primaverals

Negativitat IgE

protecció clínica
95%

Consulta a l'Al·lergòleg SEMPRE

Prudència pel risc de picada múltiple.

Màxima protecció

No anar sol i portar mòbil

Adrenalina a la ma sempre

Major risc de reacció amb picades de la nova temporada

La vacuna permet, en el 95% dels casos, ser apicultor amb seguretat



**Si has tingut
un episodi
d'al·lèrgia**

2024

Prevenció davant del foc.
Accident amb abelles.

Josep M. Belló i Tarsà

Formació en seguretat apícola:

- Davant del foc
- Accidents de transit

12 de març del 2024

- Comportament del Foc.

- Triangle del foc.

Ens cal 3 components.

Comburent, que en el nostre cas és el aire.

Combustible disponible.

Font de calor, guspira.



•Extinció.

Eliminar un dels costats del triangle del foc.

Temperatura: Refredar amb aigua

Combustible: Eliminar el combustible

Comburent: ofegar amb terra o manta ignífuga



- Comportament del Foc.

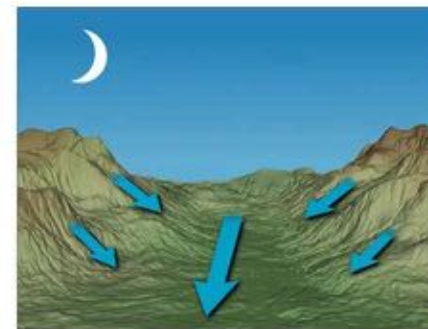
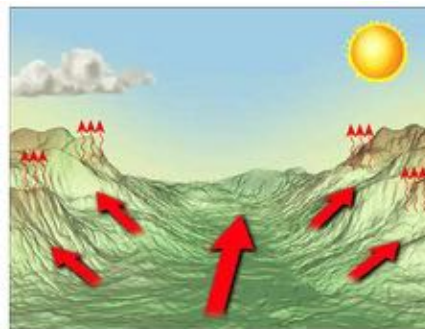
- Tempesta perfecta: 30-30-30

-30% humitat
+30°C
30Km/h

TIPUS I MIDA DEL COMBUSTIBLE	
TEMPS DE RESPOSTA (H)	DIÀMETRE DE BRANQUES O TRONC (CM)
1	< 0,6
10	0,6 - 2,5
100	2,5 - 7,6
1000	7,6 - 20,3

- 3/3

Solana
Pendent
vent



Prevenció.

- Apiaris i accessos nets, les flames poden tenir 2 i 3 vegades l'altura del combustible.



Prevenció.

- Apiaris i accessos nets, les flames poden tenir 2 i 3 vegades l'altura del combustible.



Prevenció.

- Seguretat amb el fumador, zona d'encesa.
 - Reixa anti-guspires
 - Zona de treball, zona encesa i recarga

- Zones de seguretat, al apiari i durant el camí.
 - Zona negra
 - Zones lliures de combustible, de 4 a 5 vegades al combustible.

- Saber on ets,
 - On hi ha cobertura, com arribar-hi
 - Sol·licitud d'autorització per a realització de treballs apícoles.
 - Coordenades UTM, coordenades X - Y

Prevenió.

Sol·licitud d'autorització per a la realització de treballs apicoles amb risc d'incendi forestal

Dades de qui sol·licita

Raó social (només empreses)	DNI/NIF/NIE
Nom i cognoms responsable dels treballs (obligatori)	DNI/NIF/NIE
Adreça	Codi postal
Municipi	Comarca
Telefon mòbil (obligatori)	Adreça electrònica

Paratges on se situaran les ames

Comarca	Municipi	Coordenades UTM 31	Paratge	Data inici des de	Data fi fins a
		X Y			
		X Y			
		X Y			
		X Y			
		X Y			
		X Y			
		X Y			
		X Y			

Mesures de protecció amb les quals es compli

--

Prevenció.

Condicions:

- Abans d'iniciar l'activitat, cal consultar el web del Departament d'Acció Climàtica, Alimentació i Agenda Rural i del Departament d'Interior, per conèixer si ha estat suspesa, bé per activació del nivell del Pla Alfa, bé perquè les condicions de perill així ho aconsellen, bé per la presència de perill molt alt o extrem en el mapa de perill, o per l'adopció de mesures extraordinàries en aplicació de l'article 18 del Decret 64/1995. El Pla Alfa s'actualitza cada dia a les 00:00h i a les 09.30h hora oficial. La consulta del nivell del Pla Alfa i del mapa de perill existent a la zona es pot fer mitjançant:

Ladreça web: <http://www.gencat.cat/medinatural/incendis/plaalfa>

Ladreça web: <http://www.gencat.cat/medinatural/incendis/mapaperill/>

Mitjançant el telèfon del seu ajuntament o bé el telèfon d'atenció ciutadana (012)

- El fumador s'ha d'encendre dins el vehicle de transport (furgoneta, automòbil, etc).
- El fumador ha de portar un sistema de protecció que l'aïlli tèrmicament per quan es deixi al terra, així com una reixeta al fons, per evitar la sortida d'espurnes de foc.
- Un cop acabada l'activitat de les armes no es pot tirar el contingut del fumador a terra. S'ha de fixar el tap al fumador o bé apagar el combustible amb aigua i emportar-s'ho. No es pot abandonar el lloc mentre estigui el fumador encès.
- Amb una velocitat sostinguda de vent superior a 20km/h, l'activitat no pot començar o s'haurà d'aturar (orientativament poden servir els valors de l'Escala Beaufort)*
- Cal mantenir una franja de seguretat de 1 metre al voltant de les armes.
- En cas d'activació del Pla Alfa nivell 3 o nivell de perill molt alt o extrem en el mapa de perill i per motius sanitaris, l'activitat es podrà dur a terme a partir del cinquè dia d'activació continuada i no es podrà dur a terme dins de l'interval horari comprès entre les 12:00h i les 19:00h.
- En cas d'activació del Pla Alfa nivell 2, l'activitat no es podrà dur a terme dins de l'interval horari comprès entre les 12:00h i les 19:00h.
- És obligatori dur motxilles d'aigua en bones condicions d'ús: mínim 30 litres d'aigua.
- S'ha de disposar de telèfon mòbil per poder donar avis immediat davant de qualsevol incidència al 112.
- El lloc de l'activitat es deixarà net de brossa i deixalles.
- L'autorització la durà a sobre el responsable durant el desenvolupament de l'activitat i vetllarà pel seu compliment



3	Vent flux (brisa feble)	3,4-5,4	12-19	Les fulles i les branques dels arbres es mouen constantment; les banderes s'estenen al vent
4	Vent moderat (brisa moderada)	5,5-7,9	20-28	S'aixeca pols i volen papers petits; es mouen les branques petites dels arbres

PAS.

Protegir-vos. **A**visar. **S**ocorre.

- Ser conscient de que podem fer, abast sobre el que podem apagar.
- Avisar el mes aviat possible.
- Socorre, o actuar (el mes important sou Vosaltres).



Accident amb abelles transhumants



Bombers Consorci VLC
@BombersValencia

Bombers de Gandia, Cullera i sergent Gandia van actuar anit a accident a N-332, entre 2 camions

En un d'ells, 1 camió que transportava caixes de ruscs d'abelles, els bombers van excarcarer el conductor, atés pels sanitaris. A més van gestionar la retirada segura de les caixes.

[Traducir Tweet](#)

10:13 a. m. · 4 mar. 2023





Así ha quedado el camión, volcado, tras salirse de la vía al tomar la rotonda. Imagen: Antonio Ropero

Un camión cargado de abejas se sale de la vía y vuelca en una rotonda de Oropesa

Por **La Voz de Talavera**

[Más artículos de este autor](#)

Martes 18 de mayo de 2021

SORIANoticias.com



El vuelco de un camión con panales de abejas en Soria obliga a intervenir a los bomberos con trajes de apicultor

La complicada intervención ha tenido lugar a la altura de Cadosa.

Los Bomberos de Soria están finalizando una "complicada intervención" a la altura de Cadosa donde ha volcado un camión que trasladaba panales de abejas, según ha informado el Ayuntamiento a través de Europa Press.

EUROPA PRESS NOTICIA / ACTUALIZADA 30/6/2020 A LAS 13:11



Un camión que transportaba más de un millón de abejas vuelca en la A-62, en Sancti-Spíritus

El vehículo colisionó con un coche resultando heridas tres personas. Los operarios que retiraron las colmenas vestían trajes especiales para no ser atacados por los insectos.

13 OCT 2018 / 17:04 H.





20 d'abril del 2023 Organyà C-14

Pla de contingència. Transports de durada inferior a 8 hores

Objecte

Aquest pla de contingència té per objecte establir les accions que s'han d'executar en cas de carregar de menys de 8 hores davant l'ocurrència de les imprevistes durant el transport d'animals.

Dades del transportista/tes. Autorització núm. ATE3

Formigó i/o de localitat/origen i destinació

Procediment d'actuació en cas d'accidents i incidències

A. Accident de carretera

En cas que es produeixi un accident de trànsit s'avisarà immediatament a les forces de seguretat Mossos en el cas de Catalunya, o altres forces de seguretat per la resta de l'estat espanyol i a l'estranger a les autoritats que corresponguin amb el territori del servei d'emergències (112).

Si el transportista està en condicions, les accions a prendre són:

- Alertar servei d'emergència (112)
- Senyalitzar clarament l'accident amb els triangles reflectants.
- Llu de l'entorn reflectant.
- Sol·licitar els vòlums.
- Revisar l'estat dels animals (si hi ha animals ferits, morts o a l'extrem d'extrem).
- Revisar l'estat del vehicle per determinar si pot continuar amb el viatge.
- Si està tot correcte (animals i recs i vehicle no averiat) continuar amb el viatge en el més aviat possible.
- En cas d'accidents més greus:
 - Assegurar la seguretat del trànsit: recollir els animals vius, morts o ferits i retirar-los de la carretera per evitar el perill.
 - Si hi ha animals ferits, amb el Cos de Mossos d'Esquadra es muria l'operari d'examinació veterinària d'acord amb el seu protocol.
 - Si hi ha animals morts, s'avisarà a l'empresa de recollida de cadàvers.
- Si hi ha una avaria del tipus de transport s'avisarà al transportista per enviar un altre vehicle de transport.
- Si els animals han estat morts, estona aturats a l'interior del vehicle i el dany es limita, els serveis veterinàries oficials del DARP determinaran la destinació dels animals. S'intentarà informar les dades dels animals durant el temps d'aturada, i se'ls facilitarà aigua per beure i refrescar. Es respectarà el vehicle de les incidències meteorològiques.



B. Incidència per avaria del vehicle o immobilització del vehicle per incidències meteorològiques, vapors, embussament de trànsit, etc.

• Si el vehicle està averiat i no pot continuar amb el viatge, es contactarà amb el transportista de forma urgent perquè pugui facilitar un altre vehicle per carregar els animals i poder continuar el viatge. Si l'avaria és en la plataforma, informar al 112 per la necessitat de senyalització per part del titular de via o Mossos d'Esquadra.

• Si es produeix una durada d'immobilització prolongada que pugui afectar a la salut i el benestar dels animals se seguiran les instruccions donades per les forces de seguretat (Mossos o altres forces i forces de seguretat per la resta de l'estat espanyol) per poder continuar el viatge per vies alternatives.

C. Incidència per indisposició del conductor

• En cas que el conductor no es trobi en condicions de continuar amb el viatge s'avisarà al transportista per tal que enviï un altre conductor perquè arribi en el més aviat possible i en funció del tipus d'indisposició s'avisarà a emergències (112).

D. Dispositius d'emergència

- El vehicle es disposa de:
- Dispositius d'advertència d'emergència (i.e., bengales, triangles d'emergència, amba, etc.) d'acord amb els requisits europeus.
 - Full d'informació d'accidents.
 - Càmera i telèfon mòbil amb càmera.

E. Comunicació a origen i/o destinació dels animals

• S'informa al transportista, en cas de retard, per tal que aquest es posi en contacte amb l'origen i/o la persona de contacte de la destinació per informar sobre la naturalesa del retard i determinar el mètode d'actuació per a ella i per al benestar dels animals.

Llista de telèfons de contacte

** Indiqueu els telèfons de contacte d'interès. Adreces transportistes, empresa asseguradora, taller de reparacions, etc.

Organisme	Nom i Empresa	Telèfon fix Telèfon mòbil	Telèfon mòbil Telèfon mail
GRUP D'EMERGENCIES			
		112	

Pla de contingència. Transports de durada inferior a 8 hores

Objecte

Aquest pla de contingència té per objecte establir les accions que s'han d'executar en viatges de **menys de 8 hores** davant l'existència de fets imprevistos durant el transport d'animals.

☒ Dades del transportista/es. Autorització nòm: ATE5

Nome i cognoms o raó social / Nombre y apellidos o razón social

Protocol d'actuació en cas d'accident o incidència

A. Accident de carretera

Llistat de telèfons de contacte

** Indiqueu els telèfons de contacte d'interès: Altres transportistes, empresa asseguradora, taller de reparacions, etc.

Contactes	Nom/Empresa	Telèfon fix/ Telèfono fijo	Telèfon mòbil/ Telèfono móvil
SERVEI D'EMERGENCIES		112	
Contacte transportista/es			
Contacte transportista/es			
Contacte transportista/es			

Recomanacions:

- Portar el EPI ficat, No conduir amb la caputxa ficada, en cas d'accident sol caldrà ficar-nos-la.
- Si porteu farmaciola, que estigui a la vista, i enganxada, en cas de bolcada no es perdi .
- Portar EPIs de sobres, per els actuant en el cas d'accident.

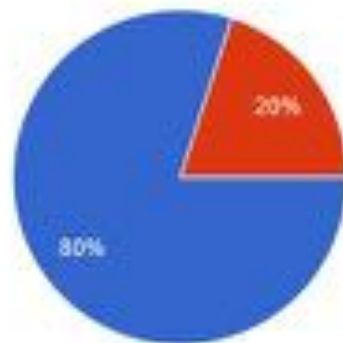
Planificació de la ruta.

- Saber per quina carretera estàs i per sobre de quin PK estàs.

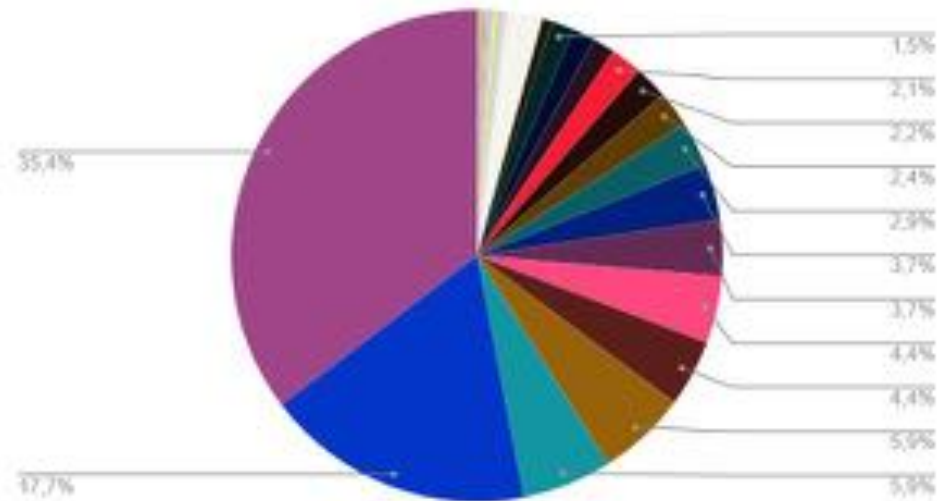
112 informar de la carrega.

Transhumants o fixes ?

40 respostes

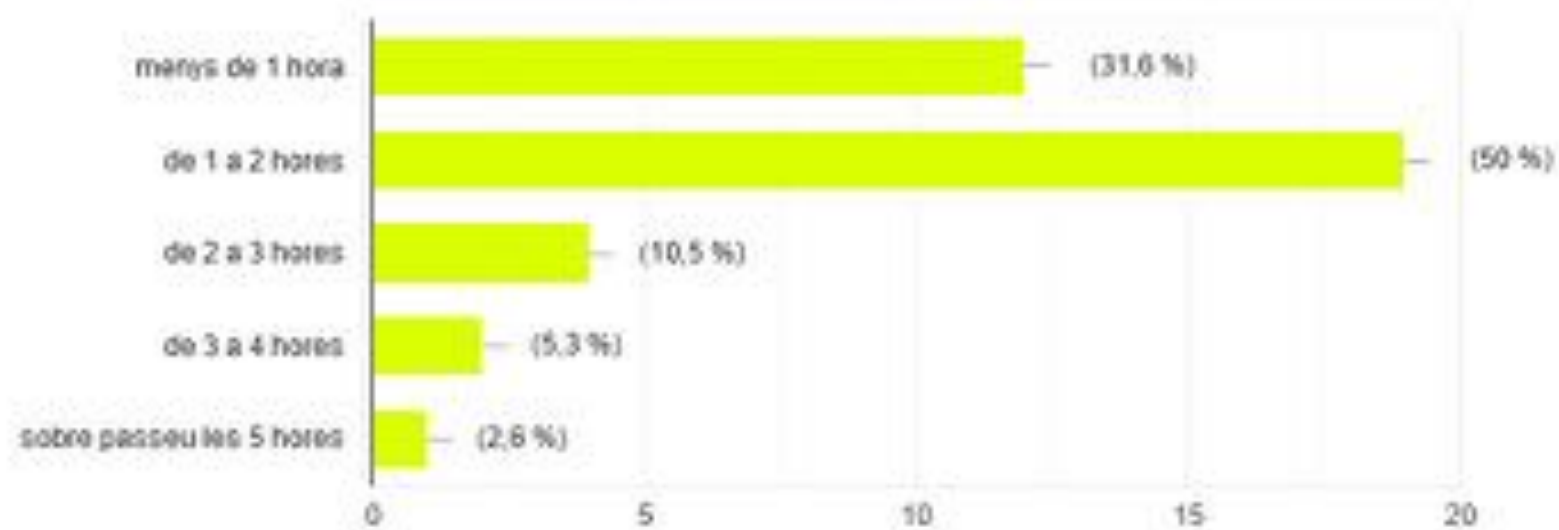


Número d'eixams transhumants ?

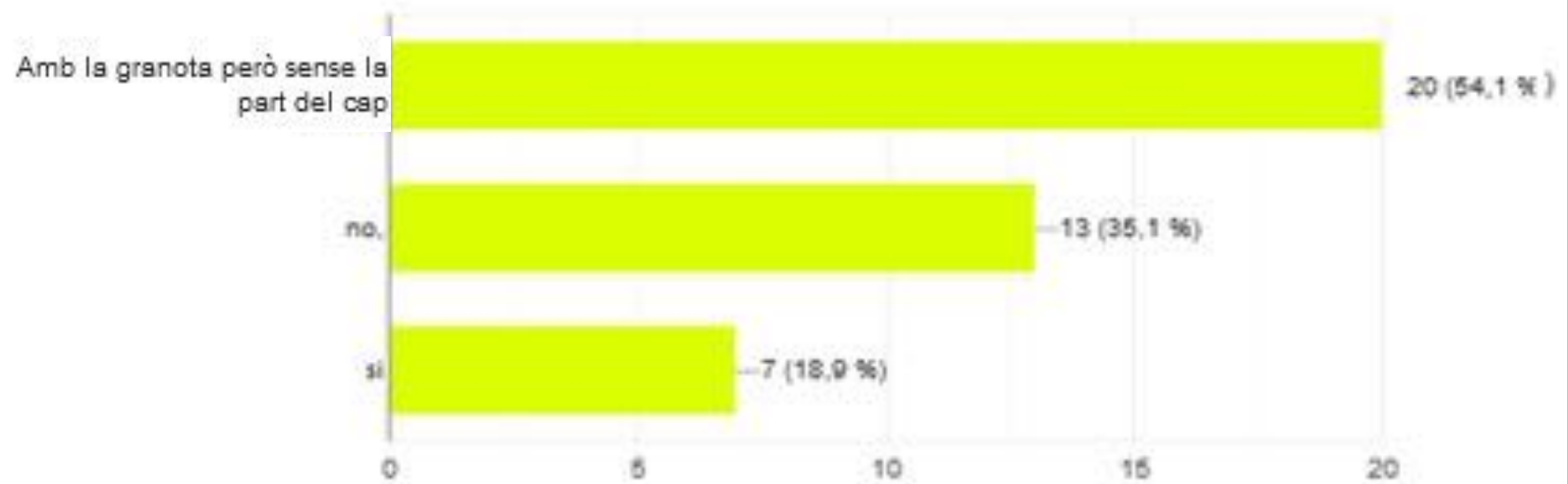


6787 arnes transhumants

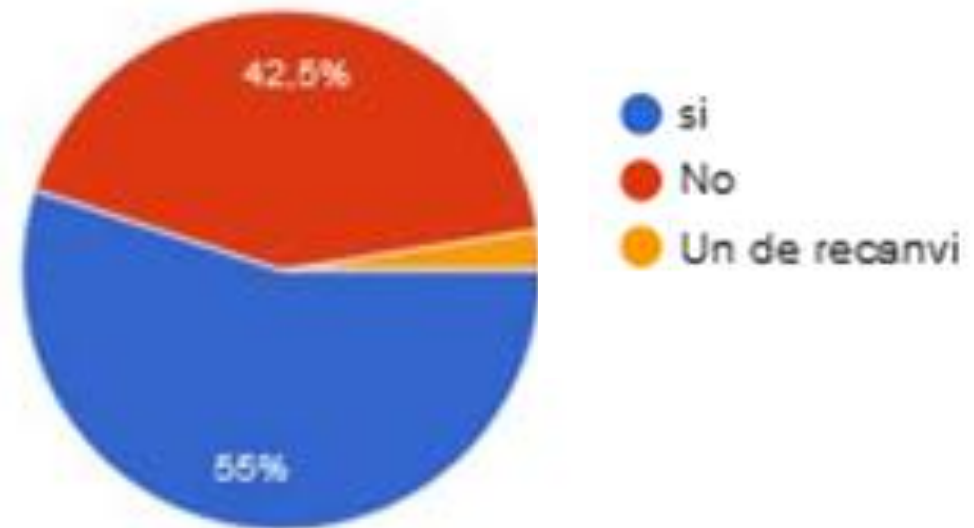
Temps màxim conducció sobre el vehicle amb transport d'abelles



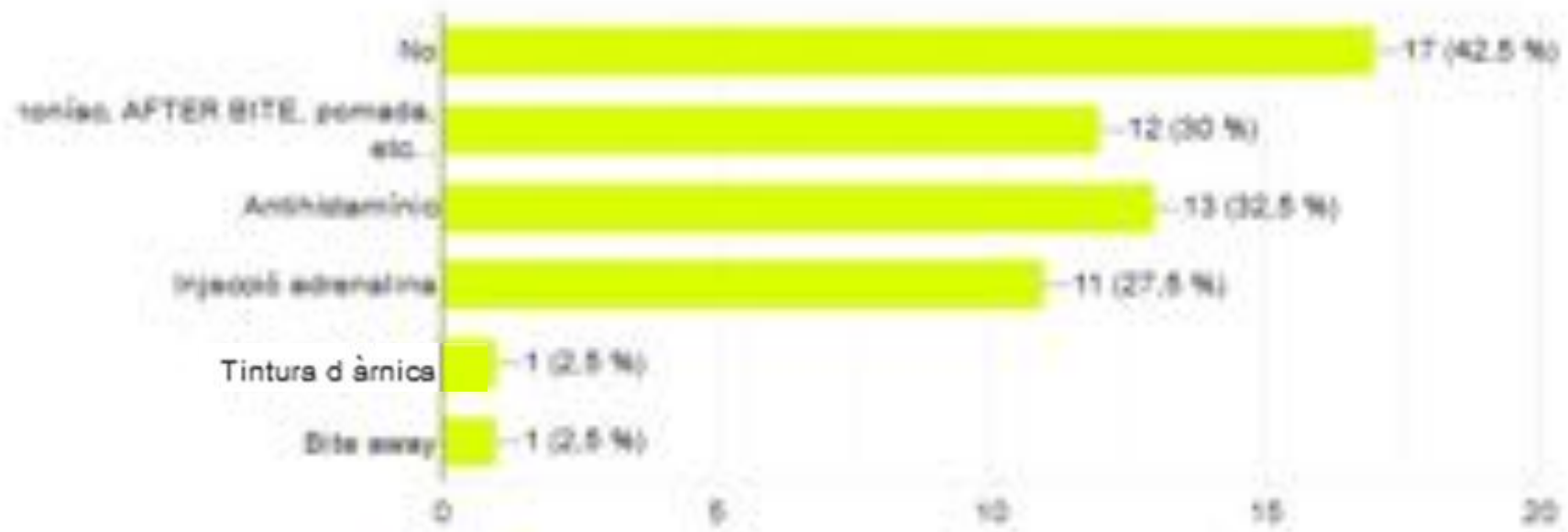
Feu el transport amb l'EPI ficat ?



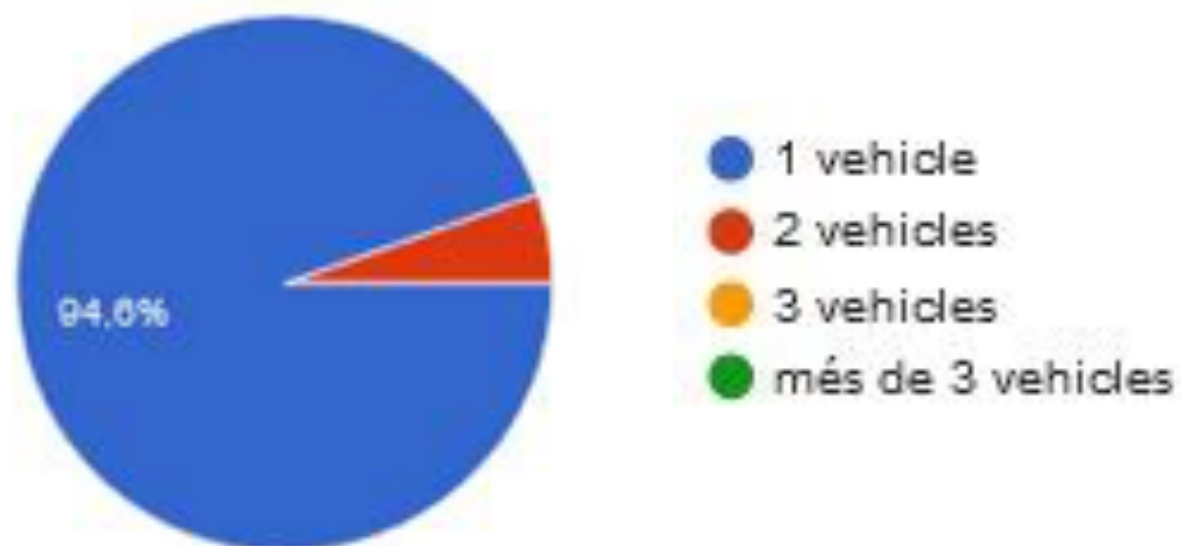
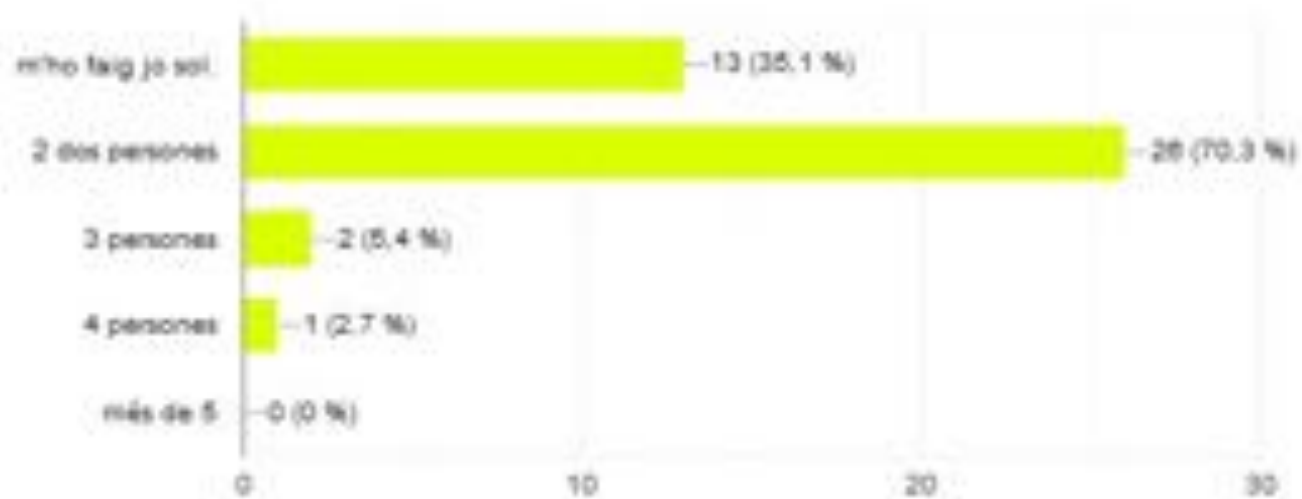
Porteu EPIs de recanvi ?



Porteu tractament per les picades?



Quant personal sou quant feu viatges de transhumants.



Heu tingut mai algun ensurt o accident en el transport d'abelles?

-Una vegada em va caure una caixa, vaig tornar en darrere a buscar-la, i per sort, no va passar res.

-Una vegada es va escapar l'espuma de la piquera i van sortir unes quantes abelles, vaig aturar el cotxe, em vaig posar els guants i vaig tapar la piquera, les abelles que eren fora es van quedar al voltant de la caixa i al descarregar-les, van sortir conjuntament la caixa.

-Em vaig quedar patinant a mitja pujada a punt d'arribar a l'arnar. Amb la mala sort, que aquell dia anava fent la transhumància amb piqueres obertes i em van sortir un merder d'abelles. A més, vaig haver de descarregar el remolc i tornar a carregar-lo dalt de la pujada.

-Em va explotar la roda del remolc sortint de Colera.

-Una vegada, quan encara anàvem amb furgoneta sense separador de càrrega, portàvem una caixa foradada i no ens en vam adonar. Quan ens vam parar a un semàfor on hi havia molta llum van aparèixer algunes abelles al vidre davanter. Vam fer la resta del viatge amb la careta posada i no hi va haver cap problema perquè quan el vehicle està en marxa, no solen volar.

MOLTES GRÀCIES.

Bibliografia :

- http://www.adfpg.org/wp-content/uploads/Teoria_IF.pdf
- https://repositori-dsf.diba.cat/public_resources/wiki_prod/espais_naturals/2119EVUNP/003.html
- <https://www.tiempo.com/noticias/divulgacion/brisas-los-vientos-que-te-refrescan.html>
- https://interior.gencat.cat/ca/arees_dactuacio/agents-rurals/pla-alfa/escala-beaufort-de-vent/
- https://www.castellarvalles.cat/arxiu/document/3410/arxiu/TEORIA_INCENDIS_FORESTALS.pdf

GESTIÓ EXPLOTACIÓ



Apicultors
Lleidatans
Associats



Google



transport d'animals vius

transport ectip

transport public

transport public gratuit



Transport Sanitari de Catalunya

Servei d'ambulància · Avenida Pau Leïstko, 2 Zona Franca, Barcelona

transport public barcelona

transport escolar

transport public girona

transport serie

Transport — Programa de televisió

transport cel·lular

Espanya

Informació

Publicitat

Empresa

Com funciona

Cerca de Google

Segur que heu vist

Privadesa

Condicions

Configuració



transport d'animals vius



Tot

Imatges

Maps

YouTube

Shopping

Més

Eines

Aproximadament 106.000 resultats (0,35 s)

<https://agricultura.gencat.cat/ramadera-sanitat-animals>

Registre de transportistes i mitjans de transport d'animals vius

A aquest efecte, s'ha creat el Registre de transportistes i mitjans de transport d'animals vius, regulat pel Decret 47/2012, de 8 de maig i a nivell estatal ...

Heu visitat aquesta pàgina el dia 29/10/22.

<https://agricultura.gencat.cat/tramits/tramits-temes>

Registre de transportistes i mitjans de transport d'animals vius

La normativa vigent estableix una sèrie de requisits a complir per a la protecció dels animals durant el transport, per garantir que la producció d'aliments ...

cançons en el registre de transport i enginyers agrònoms per poder exercer el servei públic a les finques, en el qual quedaran reflectides les dades dels registres autonòmics.

En aquesta normativa es regulen els procediments d'autorització i d'inscripció al registre i es fixen els requisits formals que han de complir els/ les transportistes i els mitjans de transport per tal de poder ser inscrits.

L'encarregat de la gestió del Registre a Catalunya és el Departament d'Agricultura.

[Tramitació](#)[Organització del registre](#)[Obligacions dels inscrits al Registre](#)[Acreditació](#)[Definicions](#)[Inspeccions i controls](#)

Tramitació



✦ Registre de transportistes i mitjans de transport d'animals vius
iniciació, renovació, modificació o baixa (Tràmitz gencat)

Organització del registre



Obligacions dels inscrits al Registre



Acreditació



Definicions



Inspeccions i controls



Registre de transportistes i mitjans de transport d'animals vius



[← Tema](#)

La normativa vigent estableix una sèrie de requisits a complir per a la protecció dels animals durant el transport, per garantir que la producció d'aliments sigui respectuosa amb el benestar animal.

[Llegiu més](#)



Les autoritzacions de transportistes com els certificats d'aprovaació dels mitjans de transport tenen una validesa de cinc anys a partir de l'expedició. Un cop finalitzat aquest període cal renovar la inscripció en el Registre per poder continuar realitzant aquesta activitat.

Aquest tràmit només es pot fer per internet. La documentació que aporteu per un altre canal no es tindrà en compte ni es computarà a efectes de data de presentació.

Abans de realitzar qualsevol tràmit en el Registre de transportistes i mitjans de transport, cal assegurar-se, abans d'enviar el formulari, que el motiu de la sol·licitud sigui el correcte i que es pot realitzar el tràmit sol·licitat.

Teniu a la vostra disposició, en cadascun dels tràmits, la Guia de tramitació corresponent.

Els transportistes que es vulguin inscriure per primer cop al Registre han de disposar i ser titulars, com a mínim, d'un mitjà de transport, i l'han d'inscriure obligatòriament al Registre de mitjans de transport.



A qui va dirigit | Organisme responsable | Normativa | Documentació relacionada

A transportistes de bestiar, tant de transport terrestre com marítim.

Què necessiteu fer?

En línia | En termini

Inscriure's en el Registre



Comença

Renovar la inscripció en el Registre



Comença

Modificar dades del Registre



Comença

Donar-se de baixa



Comença

Sol·licitar l'emissió de duplicats



Comença

Terminis

Tanca tot

Documentació

Taxes

Altres informacions

Pas 1

Inscriure's

Pas 2

Consultar l'estat del tràmit

Pas 3

Rebre la resposta de l'Administració

Per internet

Per internet



 Taxes

Per la inscripció al registre caldrà aplicar les següents taxes de forma acumulativa, segons els mitjans considerats a la sol·licitud d'inscripció:

a. Transportistes:

- o Tramitació de la sol·licitud d'inscripció inicial: 20,20 €
- o Tramitació de la sol·licitud de la inscripció per a la modificació de les dades registrals del transportista: 20,20 €
- o Emissió de duplicats de l'autorització de transportista: 20,20 €
- o Tramitació de la sol·licitud d'inscripció de renovació: 10,10 €

b. Mitjans de transport per carretera:

- o Tramitació de la sol·licitud d'inscripció inicial dels mitjans de transport inclosos a la subsecció 1 - 2 - 3 de mitjans de transport i contenidors que fan trajectes amb caràcter comercial o lucratiu: 10,00 €
- o Tramitació de la modificació de les dades registrals dels mitjans de transport inclosos a la subsecció 1 - 2 - 3 de mitjans de transport i contenidors que fan trajectes amb caràcter comercial o lucratiu: 10,00 €
- o Emissió de duplicats dels certificats d'aprovació dels mitjans de transport i contenidors: 10,00 €
- o Tramitació de la sol·licitud d'inscripció de renovació dels mitjans de transport inclosos a la subsecció 1 - 2 - 3 de mitjans de transport i contenidors que fan trajectes amb caràcter comercial o lucratiu: 10,00 €

c. Vauxells de transport d'animals:

- o Tramitació de la sol·licitud d'inscripció inicial del vaixell: 606,00 €
- o Tramitació de la sol·licitud d'inscripció de renovació: 606,00 €
- o Emissió de duplicats dels certificats d'aprovació dels vaixells: 151,50 €



Pas 1

Inscripcions

Pas 2

Consultar l'estat del tràmit

Pas 3

Rebre la resposta de l'Administració

▲ Per internet

• Sol·licitar. Secció transportistes

Veure

• Sol·licitar. Secció mitjans de transports

Veure

- Guia per la tramitació telemàtica de la sol·licitud d'inscripció al Registre de transportistes i mitjans de transport d'animals vius. Secció transportistes ([A0285.2-AN3](#))
- Guia per la tramitació telemàtica de la sol·licitud d'inscripció al Registre de transportistes i mitjans de transport d'animals vius. Secció mitjans de transport ([A0285.2-AN4](#))

En cas que no pugueu tramitar per una incidència en el sistema, torneu a provar-ho més tard.



Aquest tràmit només es pot fer per internet.

Cal que us identifiqueu quan envieu el formulari amb [l'IdCATMòbil](#) o un [certificat digital](#) de persona física, persona jurídica o persona vinculada.



1 Descarregar el formulari

2 Emplenar, validar i desar

3 Enviar a tramitar i rebre acusament de rebuda



Descarregueu-vos el formulari amb dades incorporades (cal identificació digital)



Descarregueu-vos el formulari

Per emplenar correctament el formulari heu de disposar del programari **Adobe Reader** (versió 9.1 o superior).
Continguts d'ajuda sobre el programa Adobe i com omplir formularis en pdf.

Consulteu la Seu electrònica per saber si hi ha serveis que no estiguin operatius

1 Descarregar el formulari

2 Emplenar, validar i desar

3 Enviar a tramitar i rebre acusament de rebuda

The document you are trying to load requires Adobe Reader 8 or higher. You may not have the Adobe Reader installed or your viewing environment may not be properly configured to use Adobe Reader.

For information on how to install Adobe Reader and configure your viewing environment please see http://www.adobe.com/go/pdf_forms_configure.



Sol·licitar la inscripció, modificació, renovació o baixa - Secció de transportistes

Dades d'identificació

Abans d'accedir al formulari indiqueu una de les dues opcions següents:

- Soc la persona sol·licitant o soc el/la representant legal d'una persona jurídica**
- Actuo en nom de la persona sol·licitant: actuo com intermediari/ària, gestor/a o, representant legal d'una persona física**

Un cop hàgiu seleccionat l'opció no podreu tornar a aquesta pàgina. Si voleu desfer la selecció, heu de tornar a descarregar-vos el formulari.

Sol·licitar la inscripció, modificació, renovació o baixa - Secció de transportistes

Dades d'identificació de la persona sol·licitant

Indiqueu el tipus de persona:

- Persona física Persona jurídica

Dades d'identificació

Raó social

APICULTORS LLEIDATANS ASSOCIATS

Tipus de document d'identificació

Número d'identificació

NIF

025214396

Adreça

Tipus de via	Nom de la via	Número		
<input type="text"/>	<input type="text"/>	<input type="text"/>		
Bloc	Escala	Pis	Porta	Codi postal
<input type="text"/>	<input type="text"/>	<input type="text"/>	<input type="text"/>	<input type="text"/>
Província	Municipi			
<input type="text"/>	<input type="text"/>			

Podeu cercar l'adreça en el servei de normalització d'adreces (només adreces de Catalunya)

Verifica l'adreça

Accepta

Dades del/de la representant

Nom	Primer cognom	Segon cognom
<input type="text" value="JOSEP MARIA"/>	<input type="text" value="BONET ROS"/> <small>Primer cognom</small>	<input type="text"/>
Tipus de document d'identificació	Número d'identificació	

És obligatori emplenar almenys un mitjà de contacte:

Telèfon fix

Telèfon mòbil

Adreça de correu electrònic

Si voleu rebre avisos sobre la tramitació de la vostra sol·licitud, indiqueu-ho.

Vull rebre avisos a l'adreça electrònica que he indicat sobre els canvis que es produeixin en aquest tràmit

Adreça del/de la representant

Tipus de via

Nom de la via

Número

Bloc

Escala

Pis

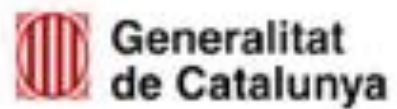
Porta

Codi postal

Província

Municipi

Podem cercar l'adreça en el servei de normalització d'adreces (només adreces de Catalunya)



Sol·licitar la inscripció, modificació, renovació o baixa - Secció de transportistes

Esborra les dades

Següent

Sol·licitar la inscripció, modificació, renovació o baixa - Secció de transportistes

Modalitat sol·licitada

Seleccioneu quina acció voleu realitzar

Inscripció - Modificació subsecció - Renovació

Trieu la modalitat

Inscripció

Codi d'Autorització del transportista

ATES

Indiqueu el Codi d'Autorització del transportista excepte en el cas de Nova Inscripció

Codi d'Autorització del transportista

Inscripció en el Registre

Quin tipus de transport realitzeu?

Terrestre

SUBSECCIONS:

Transport terrestre d'animals vertebrats diferents dels d'Aqüicultura (Peixos):

Subsecció I: Transportista comercial amb autorització Tipus 1*

Subsecció II: Transportista comercial amb autorització Tipus 2*

Subsecció III: Transportista per donar compliment a la Llei 8/2003 de Sanitat Animal.

Transport terrestre d'animals vertebrats de l'Aqüicultura (Peixos)

Subsecció I: Transportista comercial amb autorització Tipus 1*

Subsecció II: Transportista comercial amb autorització Tipus 2*

Subsecció III: Transportista per donar compliment a la Llei 8/2003 de Sanitat Animal.

Transport marítim de vertebrats. (Vatells de càrrega d'animals vius)

Subsecció II: Transportista comercial amb autorització Tipus 2*

* Autorització Tipus 1: Autorització per a viatges de durada igual o inferior a 8 hores. (Reglament CE 1/2005).

* Autorització Tipus 2: Autorització per a viatges de durada superior a 8 hores. (Reglament CE 1/2005).

Escolliu la subsecció on fer la inscripció o renovació

Subsecció III: Transport terrestre Vertebrats diferents d'aqüicultura

TIPUS DE TRANSPORT

Escolliu la subsecció on fer la inscripció o renovació

Subsecció III: Transport terrestre Vertebrats diferents d'aquicultura

TIPUS DE TRANSPORT

Apartat 3.1 Transports realitzats per ramaders/es dels seus animals en els seus vehicles, a una distància de la seva explotació inferior a 50 km(2)

Apartat 3.2 Transports realitzats per ramaders/es per a la transhumància estacional dels seus animals

Apartat 3.3 Transports d'animals de companya sense activitat econòmica

Apartat 3.4 Transports d'abelles i borinots realitzats per apicultors

Apartat 3.5 Transports d'invertebrats de l'aquicultura

Apartat 3.6 Transports d'animals de circ

Apartat 3.7 Transports d'altres animals vius

Especifiqueu el tipus de transport

Apartat 3.4

Documentació a aportar

Podau consultar la documentació a aportar al següent [enllaç](#):

http://agricultura.gencat.cat/web/.content/02-tramits/enllaços-documentos/6764/a0285.2_an6.docx



Sol·licitar la inscripció, modificació, renovació o baixa - Secció de transportistes

Pagament

Concepte	Import
1 - Taxa per inscripció inicial	20,20 €

[Copiar dades a Notificacions](#)

Comunicacions, notificacions i posada a disposició

D'acord amb l'article 41.1 de la Llei 39/2015, d'1 d'octubre, del procediment administratiu comú de les administracions públiques, les notificacions relacionades amb aquesta sol·licitud han de ser electròniques.

Copiar dades a Notificacions

Comunicacions, notificacions i posada a disposició

D'acord amb l'article 41.1 de la Llei 30/2015, d'1 d'octubre, del procediment administratiu comú de les administracions públiques, les notificacions relacionades amb aquesta sol·licitud han de ser electròniques.

Especifiqueu les persones que podran accedir a aquestes notificacions i, per a cadascuna, indiqueu l'adreça electrònica en què voleu rebre els avisos de la posada a disposició de les vostres notificacions i un telèfon mòbil en què, addicionalment, rebreu un avís SMS.

Nom	Primer cognom	Segon cognom
JOSEP MARIA	BONET ROS	
Tipus de document d'identificació	Número d'identificació	
DNI	78064951F	
Telèfon mòbil	Adreça de correu electrònic	
	Adreça de correu electrònic	

Afegeix Persona

Les notificacions dels actes administratius es posaran a la vostra disposició a la seu electrònica de la Generalitat de Catalunya, a l'espai [Àrea privada > Notificacions electròniques](#), o al Canal Empresa, a l'espai [Tràmits i Formularis > Notificacions electròniques](#). Hi podeu accedir mitjançant els sistemes d'identificació i signatura establerts a la Seu Electrònica. [Consulteu la llista de certificats admesos](#).

Autorització

M'oposo que consulti les meves dades a altres administracions o organismes per comprovar que compleixo les condicions requerides per accedir a l'objecte d'aquesta sol·licitud i que les consulti durant la seva vigència.

Si manifesteu aquesta oposició heu d'adjuntar els documents acreditatius corresponents que s'indiquen en l'apartat Documentació annexa.

Documentació annexa

Adjunteu els següents documents:

- Pla de contingència transportistes - Obligatori en Subseccions I - III i viatges **opcional**
menys 8 hores (format pdf,jpg,jpge,bmp,png,doc,docx,xls,xlsx,zip,rar,7z - mida màxima
permesa 1000KB)

[Adjunta](#) [Suprimeix](#) [Mostra](#)

[Descarrega](#)

[Descarrega](#)

Pla de contingència. Transports de durada inferior a 8 hores

Objecte

Aquest pla de contingència té per objecte establir les accions que s'han d'executar en viatges de **menys de 8 hores** davant l'existència de fets imprevistos durant el transport d'animals.

Dades del transportista/es. Autorització núm: ATEs

Nom i cognoms o raó social / Nombre y apellidos o razón social

Protocol d'actuació en cas d'accident o incidència

A. Accident de carretera

- En cas que es produeixi un accident de trànsit s'avisarà immediatament a les forces de seguretat (Mossos en el cas de Catalunya, o altres cossos i forces de seguretat per la resta de l'estat espanyol i a l'estranger a les autoritats que correspongui) amb el telèfon del servei d'emergències (112).

Si el conductor es troba en condicions, les accions a prendre són:

- Alertar servei d'emergència (112).
- Senyalitzar clarament l'accident amb els triangles reflectants.
- Us de l'armilla reflectant.
- Socórrer les víctimes.
- Revisar l'estat dels animals (si hi ha animals ferits, morts o si estan il·lesos)
- Revisar l'estat del vehicle per determinar si pot continuar amb el viatge.
- Si està tot correcte (animals il·lesos i vehicle no



E. Comunicació a origen i/o destinació dels animals

- S'informa al transportista, en cas de retard, per tal que aquest es posi en contacte amb l'origen i / o la persona de contacte de la destinació per informar-los sobre la naturalesa del retard i determinar el millor pla d'actuació per a ells i per al benestar dels animals.

Llistat de telèfons de contacte

** Indiqueu els telèfons de contacte d'interès: Altres transportistes, empresa asseguradora, taller de reparacions, etc. .



Contactes	Nom / Empresa	Telèfon fix/ Telèfon fix	Telèfon mòbil/ Telèfon mòbil
SERVEI D'EMERGÈNCIES		112	
Contacte transportista/es			
Contacte transportista/es			
Contacte transportista/es			

Companya asseguradora			
Contacte taller reparacions			
Serveis Veterinaris Oficials	Departament d'Agricultura, Ramaderia i Pesca. Generalitat de Catalunya	Veure Annex 1	
Plantes de tractament de cadàvers		Veure Annex 2	

El Sr/a. [redacted], amb núm. DNI [redacted] com a transportista / representant del transportista, declara que tots les dades ressenyades en aquest document són verdaderes i que el conductor o cuidador dels animals portarà una còpia d'aquest document i de tot el material i documentació que s'hi indica i actuarà d'acord amb aquest protocol.

[redacted] a [redacted] de [redacted] de [redacted]

Sol·licitar la inscripció, modificació, renovació o baixa - Secció de transportistes

- Pla de contingència transportistes - Obligatori en Subsecció II per a viatges llargs (més de 8 hores) (format pdf,jpg,jpe,bmp,png,doc,docx,xls,xlsx,zip,rar,7z - mida màxima permesa 1000KB) *opcional*

[Adjunta](#) [Suprimeix](#) [Mostra](#)

[Descarrega](#)

- Mandat de representació o document d'atorgament de representació (format pdf,jpg,jpe,bmp,png,doc,docx,xls,xlsx,zip,rar,7z - mida màxima permesa 1000KB) *opcional*

[Adjunta](#) [Suprimeix](#) [Mostra](#)

La mida màxima del fitxer de sol·licitud incloent-hi els adjunts és de 5MB.

Declaracions responsables

DECLARO sota la meua responsabilitat que:

1. Totes les dades que consten en aquesta sol·licitud són certes i em comprometo a aportar dades i documents necessaris per a la seva comprovació.
2. Compliré amb una de les característiques relatives a l'acreditació de la titularitat (art. 17.4 del RD 448/2020, de 10 de març de 2020 BOE núm. 117 27/04/2020).

permetre'n la identificació quan es realitzin controls del compliment de la normativa vigent. **Legitimació:** Decret 47/2012, de 8 de maig, pel qual es regulen el Registre de transportistes i mitjans de transport d'animals vius i se n'estableixen les normes d'autorització, inscripció i funcionament. Llei 8/2003, de 24 d'abril, de sanitat animal. **Destinataria:** Al Ministeri competent en matèria de ramaderia, a la Comissió Europea i a les forces i cossos de seguretat de l'Estat. Les dades es comunicaran als encarregats de tractament que proveeixen, per compte del responsable del tractament, els serveis TIC i els serveis de retirada, trasllat, dipòsit, consulta i destrucció de documentació administrativa. **Drets:** sol·licitar l'accés, rectificació o supressió de les dades, i la limitació o l'oposició al tractament. Podeu exercir els drets d'accés, rectificació, supressió, oposició al tractament i sol·licitar-ne la limitació de les dades davant la Sub-direcció General de Ramaderia (Gran Via de les Corts Catalanes, 612-614, Barcelona). També podeu presentar una reclamació davant de l'Autoritat Catalana de Protecció de Dades a [enllaç](#). **Més informació:** Si voleu ampliar aquesta informació consulteu la fitxa descriptiva del tractament de dades de caràcter personal al següent enllaç: [enllaç](#).

He llegit la informació bàsica sobre la protecció de dades

Valida

Desbloqueja

Per tramitar la sol·licitud heu de:

- 1) Descar-la al vostre ordinador.
- 2) Tornar a [tràmit en línia](#), seleccionar el fitxer i enviar-lo a tramitar.

Desa

Esborra les dades

Anterior

Per emplenar correctament el formulari heu de disposar del programari **Adobe Reader** (versió 9.1 o superior).
Continguts d'ajuda sobre el programa Adobe i com omplir formularis en pdf.

Consulteu la Seu electrònica per saber si hi ha serveis que no estiguin operatius

1 Descarregar el formulari

2 Emplenar, validar i desar

3 Enviar a tramitar i rebre acusament de rebuda

[← Tornar](#)

Departament de la Generalitat

Directe a

- [govern.cat](#)
- [Afers exteriors](#)
- [Transparència](#)
- [Dades obertes](#)
- [Equipaments](#)

Webs més vistos

- [Mecanicar](#)
- [XTEC](#)
- [Edu360](#)
- [Institut Català de la Salut \(ICS\)](#)
- [Llengua catalana](#)

Ajuda

Connecta

Camuflador d'adresses i telèfons



- [Xarxes socials](#)
- [Butlletins](#)
- [Serveis mòbils](#)
- [Elsat de contacte](#)





Pas 3.1 Seleccionar i Enviar

- Cerqueu el formulari validat que heu desat al vostre ordinador.

Tria un fitxer **Envia**

Escriu un nom amb el que identificarem el teu tràmit a partir d'ara. Podràs modificar-lo en qualsevol moment a la teva àrea privada.

Codi personal

(És possible que aquest procés duri uns quants segons)

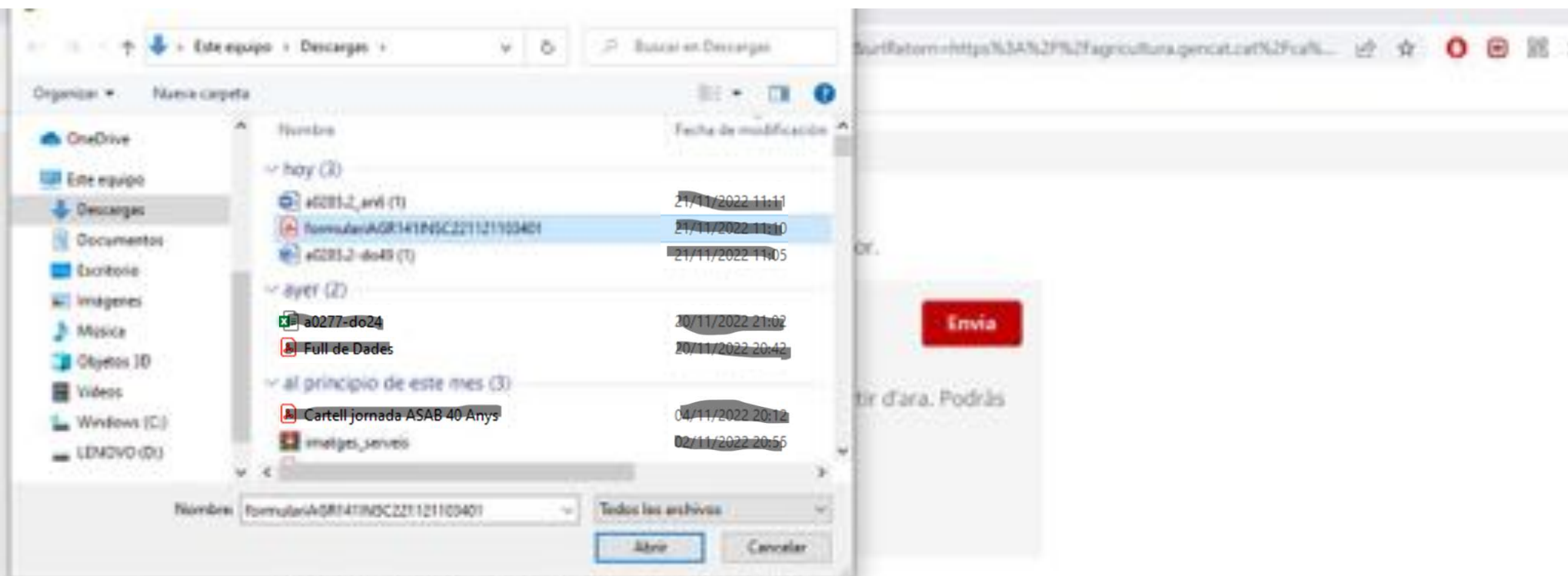


Pas 3.2 Confirmació de tramitació efectuada

Quan el formulari estigui registrat, es mostrarà la pàgina de l'acusament de rebuda amb les dades del tràmit i el document d'acusament de rebuda que heu d'imprimir o desar.

És important imprimir o desar l'acusament de rebuda ja que conté:

- **Registre d'entrada:** data en què s'ha iniciat el procediment administratiu.
- permet fer el seguiment de canvis de l'estat de la tramitació, aportar documentació pendent i fer pagaments.



(Es possible que aquest procés duri uns quants segons)



Pas 3.2 Confirmació de tramitació efectuada

Quan el formulari estigui registrat, es mostrarà la pàgina de l'acusament de rebuda amb les dades del tràmit i el document d'acusament de rebuda que heu d'imprimir o desar.

És important imprimir o desar l'acusament de rebuda ja que conté:

- Registre d'entrada: data en què s'ha iniciat el procediment administratiu.
- permet fer el seguiment de canvis de l'estat de la tramitació, aportar documentació pendent i fer pagaments.



Pas 3.1 Seleccionar i Enviar

- Cerqueu el formulari validat que heu desat al vostre ordinador.

Tria un fitxer formulariAGR141IN5C221 **Envia**

Escriu un nom amb el que identificarem el teu tràmit a partir d'ara. Podràs modificar-lo en qualsevol moment a la teva àrea privada.

Codi personal

(És possible que aquest procés duri uns quants segons)



Pas 3.2 Confirmació de tramitació efectuada

Quan el formulari estigui registrat, es mostrarà la pàgina de l'acusament de rebuda amb les dades del tràmit i el document d'acusament de rebuda que heu d'imprimir o desar.

És important imprimir o desar l'acusament de rebuda ja que conté:

- **Registre d'entrada:** data en què s'ha iniciat el procediment administratiu.
- **permet fer el seguiment de canvis de l'estat de la tramitació, aportar documentació pendient i fer canviaments.**

 Per internet

- Sol·licitar. Secció transportistes

Yes-11

- Sol·licitar. Secció mitjans de transports

Yes-11

- Guia per la tramitació telemàtica de la sol·licitud d'inscripció al Registre de transportistes i mitjans de transport d'animals vius. Secció transportistes ([A0285.2-AN3](#))
- Guia per la tramitació telemàtica de la sol·licitud d'inscripció al Registre de transportistes i mitjans de transport d'animals vius. Secció mitjans de transport ([A0285.2-AN4](#))

En cas que no pugueu tramitar per una incidència en el sistema, torneu a provar-ho més tard.



Aquest tràmit només es pot fer per internet.

Cal que us identifiqueu quan envieu el formulari amb [l'IdCATMobi](#) o un [certificat digital](#) de persona física, persona jurídica o persona vinculada.



1 Descarregar el formulari

2 Emplenar, validar i desar

3 Enviar a tramitar i rebre acusament de rebuda



Com que us heu identificat, el formulari es descarregarà amb les vostres dades personals incorporades.
[Descarregar el formulari de sol·licitud](#)

Per emplenar correctament el formulari heu de disposar del programari [Adobe Reader](#) (versió 9.1 o superior).
[Continguts d'ajuda sobre el programa Adobe i com omplir formularis en pdf.](#)

Consulteu la Seu electrònica per saber si hi ha [serveis que no estiguin operatius](#)

1 Descarregar el formulari

2 Emplenar, validar i desar

3 Enviar a tramitar i rebre acusament de rebuda

[← Tornar](#)

Sol·licitar la inscripció, modificació, renovació o baixa - Secció mitjans de transport

Modalitat sol·licitada

Seleccioneu quina acció voleu realitzar

INSCRIPCIÓ

Dades del mitjà de transport

Tipus

Vehicles

Subtipus

Número de matrícula vehicle

Número de bastidor del vehicle

Seleccioneu l'espècie

Bovi

Porcí

Cunicoles

Ovi

Apícola

Cabrum

Aus de corral

Cinegètiques

Èquids

Pelleteres

Seleccioneu l'espècie

- | | | | | |
|---|--|---------------------------------------|---------------------------------|---|
| <input type="checkbox"/> Bovi | <input type="checkbox"/> Porcí | <input type="checkbox"/> Cunicoles | <input type="checkbox"/> Ovi | <input checked="" type="checkbox"/> Apícola |
| <input type="checkbox"/> Cabrum | <input type="checkbox"/> Aus de corral | <input type="checkbox"/> Cinegètiques | <input type="checkbox"/> Èquids | <input type="checkbox"/> Pelleteres |
| <input type="checkbox"/> Animals d'experimentació | <input type="checkbox"/> Aquicultura | <input type="checkbox"/> Gossos | <input type="checkbox"/> Gats | <input type="checkbox"/> Fures |
| <input type="checkbox"/> Altres | | | | |

Inscripció en el Registre

SUBSECCIONS

Subsecció I Vehícles i contenidors de transport que realitzin trajectes de durada igual o inferior a vuit hores, amb caràcter comercial o lucratiu

Subsecció II Vehícles i contenidors de transport que realitzen trajectes de durada superior a vuit hores, amb caràcter comercial o lucratiu

Subsecció III Vehícles i contenidors de transport que realitzen trajectes de durada superior a 8 hores i igual o inferior a 12 hores amb caràcter comercial o lucratiu

Subsecció IV Vaixells de transport d'animals vius

Subsecció V Vehícles de transport d'animals els titulars dels quals estiguen inscrits al Registre (Secció de transportistes. Subsecció tercera). Llei 8/2003 de Sanitat Animal

Escolliu la subsecció on fer la inscripció

Subsecció V 

Escolliu la subsecció on fer la inscripció

Subsecció V

TIPUS DE TRANSPORT

Apartat 5.1 Transports realitzats per ramaders/es dels seus animals en els seus vehicles, a una distància de la seva explotació inferior a 50 km(2)

Apartat 5.2 Transports realitzats per ramaders/es per a la transhumància estacional dels seus animals

Apartat 5.3 Transports d'animals de companya sense activitat econòmica

Apartat 5.4 Transports d'abelles i borinots realitzats per apicultors

Apartat 5.5 Transports d'invertebrats de l'aquicultura

Apartat 5.6 Transports d'animals de cic

Apartat 5.7 Transports d'altres animals vius

Especifiqueu el tipus de transport

Apartat 5.4

Pagament

Concepte

1- Taxa per Inscripció vehicles i contenidors subsecció I - II - III

Import

10,00 €

Des del moment en què accediu al contingut de la notificació, la notificació es considerarà practicada.

Rebreu un avís de posada a disposició de la notificació electrònica en l'adreça electrònica i el telèfon mòbil que indiqueu i, si escau, la contrasenya per accedir al contingut de la notificació.

Autorització

M'oposo que consulti les meves dades a altres administracions o organismes per comprovar que compleixo les condicions requerides per accedir a l'objecte d'aquesta sol·licitud i que les consulti durant la seva vigència.

Si manifesteu aquesta oposició heu d'adjuntar els documents acreditatius corresponents que s'indiquen en l'apartat Documentació annexa.

Documentació annexa

Adjunteu els següents documents:

- Full de característiques del mitjà de transport (Obligatori per a la inscripció i *opcional* modificació) (format pdf,jpg,jpge,bmp,png,doc,docx,xls,xlsx,zip,rar,7z - mida màxima permesa 2000KB)

Adjunta

Suprimex

Mostra

Descarrega

Descarrega

Sol·licitar la inscripció, modificació, renovació o baixa - Secció mitjans de transport

- | | | |
|-------------------------------------|---|--|
| <input type="checkbox"/> | Certificat d'idoneïtat del mitjà de transport dels peixos (Obligatori en peixos) <i>opcional</i>
(format pdf,jpg,jpge,bmp,png,doc,docx,xls,xlsx,zip,rar,7z - mida màxima permesa 2000KB) | Adjunta Suprimeix Mostra
Descarrega |
| <input type="checkbox"/> | Certificat d'idoneïtat del mitjà de transport (Obligatori per Inscripció - Modificació - Renovació - vehicles Subsecció II mitjans transport) (format pdf,jpg,jpge,bmp,png,doc,docx,xls,xlsx,zip,rar,7z - mida màxima permesa 2000KB) | Adjunta Suprimeix Mostra
Descarrega |
| <input type="checkbox"/> | Full de característiques mitjans de transport. Aquicultura (Obligatori per Inscripció i Modificació) (format pdf,jpg,jpge,bmp,png,doc,docx,xls,xlsx,zip,rar,7z - mida màxima permesa 2000KB) | Adjunta Suprimeix Mostra
Descarrega |
| <input type="checkbox"/> | Mandat de representació o document d'atorgament de representació (format pdf,jpg,jpge,bmp,png,doc,docx,xls,xlsx,zip,rar,7z - mida màxima permesa 1000KB) | Adjunta Suprimeix Mostra |
| <input checked="" type="checkbox"/> | Permis de circulació o document acreditatiu de titularitat del mitjà de transport <i>obligatori</i>
(format pdf,jpg,jpge,bmp,png,doc,docx,xls,xlsx,zip,rar,7z - mida màxima permesa 1000KB) | Adjunta Suprimeix Mostra |
-

He llegit la informació bàsica sobre la protecció de dades

Valida

Desbloqueja

Per tramitar la sol·licitud heu de:

- 1) Descarregar-la al vostre ordinador.
- 2) Tornar a [tràmit en línia](#), seleccionar el fitxer i enviar-lo a tramitar.

Desa

Esborra les dades

Anterior



Full de característiques del mitjà de transport¹. Èquids, Bovi, Ovi, Cabrum, Porcí, Aus de corral, Conills, Apicultura, Altres diferents d'animals de l'Aqüicultura

Dades generals

Matrícula

Número de bastidor

Altre identificació²

Tipus³

Subtipus⁴

Marca

Model

1. Dimensions

Tara (kg)

Pes màxim autoritzat (kg) (MMA)

Dimensions exteriors màximes totals:

Longitud total: (m)

Amplada total: (m)

Alçada total: (m)

Superfície total declarada (m²):

2. Característiques generals aplicables a tots els vehicles de transport per carretera (No aplica als vehicles de transport de l'apicultura - excete el punt 7)

2. Característiques generals aplicables a tots els vehicles de transport per carretera (No aplica als vehicles de transport de l'apicultura, excepte el punt 7)

1. Característiques de disseny, construcció, manteniment i utilització del vehicle de transport.
 - a) Evita lesions i patiments i garanteixen la seguretat dels animals? Sí No
 - b) Disposa de protecció contra les inclemències del temps, temperatures extremes i canvis meteorològics desfavorables? Sí No
 - c) Són de fàcil neteja i desinfecció? Sí No
 - d) Impedeix que els animals puguin caure o escapar-se i poden resistir les tensions provocades pel moviment? Sí No
 - e) Garanteix el manteniment d'una qualitat i quantitat d'aire apropiada per a l'espècie transportada? Sí No
 - f) Els animals poden ser inspeccionats i atesos? Sí No
 - g) El terra és antiliscant? Sí No. Indicar el tipus de material del terra de cada pis (goma, metàl·lic, plàstic, altres):
 - h) Es disposa d'un terra que redueixi la fuga d'orina i excrements? Sí No
 - i) Es disposa d'una font de llum (fixe o portàtil) per inspeccionar o atendre als animals? Sí No
 2. Ventilació i mobilitat
Es disposa, en els compartiments d'allotjament dels animals i en tots els nivells del vehicle, d'espai suficient per garantir una ventilació adequada per sobre dels animals quan aquests estiguin de peu en posició normal i que no se'ls impedeixi la seva mobilitat en cap moment? Sí No.
 3. Separacions.
Existeixen divisions en els pisos? Sí No. Si és així, indicar el tipus:
 - a) Mòbils. Nombre:
 - i. Abatibles
 - ii. Extraïbles
 - b) Fixes. Nombre:
 4. Hi ha possibilitat de posar-hi jaç? Sí No
 5. Disposa d'un dispositiu per evitar la caiguda del jaç? Sí No NP
 6. Disposa d'equips per a la càrrega i descàrrega dels animals? Sí No NP
 7. Disposen d'un senyal clar i visible que indiqui la presència d'animals vius/(arnes en el cas d'apicultura)? Sí No
-



4. Característiques complementàries dels mitjans de transport de viatges llargs d'èquids domèstics, i d'animals domèstics de les espècies bovina, ovina, caprina i porcina (Vehicles comercials) NP*

1. Disposa de sostre degudament aïllat? Sí No És de color clar? Sí No
2. Disposa d'abeuradors? Sí No En cas afirmatiu, indicar el nombre i tipus:
- a. Fixes
- De tetina rígida Nombre:
 - De tetina flexible Nombre:
 - De cassoleta Nombre:
 - Altres (indicar el tipus i el número):
- b. Mòbils
- De tetina rígida Nombre:
 - De tetina flexible Nombre:
 - De cassoleta Nombre:
 - Altres (indicar el tipus i el número):
3. Disposa de menjadores per alimentar als animals? Sí No En cas afirmatiu, indicar el nombre i tipus:
- Fixes. Nombre:
 - Mòbils. Nombre:
4. En el cas del transport d'animals no deslletat es disposa d'un equip especial que permeti alimentar-los adequadament?
 Sí No
5. Disposa d'habitacles per a l'emmagatzematge de:
- Aliment / Pinso/ Fenc Sí No
 - Desinfectants Sí No
 - Material per al llit Sí No
 - Altres (especificar):
6. Disposa de dipòsit per a l'aigua? Sí No Indicar la capacitat (en litres):
7. En els tancs d'aigua, té un sistema per controlar el nivell d'aigua? Sí No

9. El sistema de ventilació disposa d'una autonomia de funcionament d'almenys quatre hores, sense dependre del motor del vehicle? Sí No
10. El sistema de ventilació garanteix una distribució uniforme i constant, amb un cabal d'aire mínim per a una capacitat nominal de 60 m³/h/KN de càrrega útil? Sí No
11. Tipus de sistema de ventilació:
- a. Natural
- Regulable: Amb plafons Altres (especificar): _____
- No Regulable:
- b. Mecànica/ Forçada (especificar el sistema) _____
- Automàtica:
- No automàtica
12. Disposa d'un sistema de control de la temperatura? Sí No
13. Disposa d'un dispositiu de registre de les temperatures? Sí No
14. Disposa d'un sistema d'alarma que avisi al/a la conductor/a quan la temperatura arribi als límits establerts? Sí No
15. Disposa d'un sistema de navegació que permeti registrar i proporcionar informació equivalent a la del full de ruta així com informació sobre l'obertura / tancament de la trapa de càrrega. Sí No NP*

4 **5. Característiques dels elements de càrrega i descàrrega** (Excepte apicultura i animals traslladats en gàbies i contenidors)

1. Disposa d'un equip per a la càrrega i la descàrrega? Sí No. Indicar el tipus d'elements de càrrega i descàrrega de què disposa: Ascensor Rampa Altres (especificar): _____
2. El terra de l'equip és antilliscant? Sí No
3. Disposa de protecció lateral? Sí No
4. Es poden netejar i desinfectar adequadament? Sí No
5. Si es disposa de rampes, indicar la seva inclinació en graus o percentatge respecte la horitzontal: _____
6. En cas de rampes que tinguin una pendent superior a 10 graus, disposa d'un sistema, com listons transversals, per tal que els animals pugin i baixin sense risc i dificultat? Sí No

6. Característiques pisos, superfície útil, espècies

1. El vehicle disposa de pis mòbil? Sí No
2. Indicar l'espècie que es transporta: Èquids Porcí Bovi Ovi Cabrum Aus de corral Conills
 Apicultura Altres (Indicar) _____
3. Dimensions interiors, superfície útil del vehicle. Omplir únicament per a les espècies: Bestiar equi, bovi, ovi, cabrum, porcí
 Indicar el nombre de pisos: _____

☞ Dimensions de cada pis:

Pis	Longitud (m)	Amplada (m)	Superfície útil (m ²)	Alçada Màxima (m)	Alçada mínima (m)
1	_____	_____	_____	_____	_____
2	_____	_____	_____	_____	_____
3	_____	_____	_____	_____	_____
4	_____	_____	_____	_____	_____

4. Dimensions interiors, superfície útil del vehicle. Omplir únicament per: Aus de corral, Conills, Apicultura i Altres⁴

Pis	Longitud (m)	Amplada (m)	Alçada Màxima (m)	Alçada Mínima (m)
1	_____	_____	_____	_____

Gàbies aus de corral

Gàbies aus de corral



Núm. Total de gàbies (A)	Longitud de cada gàbia (m) (B)	Amplada de cada gàbia (m) (C)	Alçada gàbia (m)	Superfície útil de cada gàbia (m ²) (D)= B x C	Superfície útil total (m ²) (SU)=A x D

Gàbies conills

Núm. Total de gàbies (A)	Longitud de cada gàbia (m) (B)	Amplada de cada gàbia (m) (C)	Alçada gàbia (m)	Superfície útil gàbia (m ²) (D)= B x C	Superfície útil total (m ²) (SU)=A x D

Apicultura, Arnes En el cas d'apicultura indicar el tipus i número màxim d'arnes a transportar:

Tipus d'arnes	Núm. màxim
Total arnes:	

5. Dimensions interiors **Contenidors** . Omplir únicament per contenidors de **bestiar equi, bovi, ovi, cabrum, porcí** ®.

Espècie	Identificació oficial del contenidor	Longitud (m) (A)	Amplada (m) (B)	Alçada (m)	Superfície útil (m ²) (C)= A x B

Localitat i data

Signatura i segell del/de la carrosser/a/ fabricant o tècnic/a que certifica la idoneïtat del transport²

1. S'ha d'emplenar un full de característiques per a cada mitjà de transport.
2. Indicar en cas de no disposar de matrícula o número de bastidor.
3. Tipus, indicar una de les categories següents: Vehícles / Contenidors / Vairels.
4. Subtipus Cal indicar un dels subtipus següents. Per a Vehícles: : camió, furgoneta, tractora, gàbia remolc, semiremolc, remolc de més de 750Kg, remolc de menys de 750Kg, vehicle molt adaptable. En cas de contenidors: especificar carretera, marítim, aeri o ferrocarril. En el cas de Vairels: vairell de càrrega rodada, vairell de càrrega.
5. Unicament es registren els contenidors d'èquids de producció i animals de producció de les espècies bovina, ovina, caprina i porcina i animals de l'aqüicultura.
6. En el cas d'aus de corral o conills transportats en gàbies i en el cas de transport d'ames i altres espècies, indicar un únic pis a l'apartat del nombre de pisos del vehicle i fer constar la longitud i amplada de la plataforma del vehicle i l'alçada màxima que ocupen el total de les gàbies/ames/contenidors a transportar.
7. Aquest punt només procedeix en els casos de mitjans de transport que realitzen trajectes de durada superior a vuit hores, amb caràcter comercial o lucratiu. Cal que signi el carrosser/fabricant quan es tracti d'un mitjà nou; En el cas que sigui un mitjà de transports que estigui en funcionament prèviament a l'entrada en vigor del Decret, serà signat per un/a tècnic/a capacitada col·legiada. Per la resta de mitjans de transport, només cal la signatura del/de la transportista.
8. Aquests contenidors s'inscriuran al Registre de Mitjans de Transport i Contenidors. La resta de contenidors d'altres espècies així com les gàbies d'aus de corral i conills i les ames dels apicultors no s'inscriuran al Registre, sent necessari per al trasllat d'aquestes espècies inocular un vehicle de carretera per a realitzar el seu transport.
9. Indicar les dimensions dels contenidors (6.6) i les que es demanen respecte a les dimensions útils del vehicle (6.4)
10. En el cas de contenidors d'altres espècies indicar, per categories i grandària, el nombre màxim d'animals a transportar.
11. NP: No procedeix.

Secció de Ramaderia i Sanitat Animal dels Serveis Territorials a

Gràcies per la vostra atenció!



**Apicultors
Lleidatans
Associats**